

Naslov članka/Article:

Zgodba o zebri, ki gre na luno

Avtor/Author:

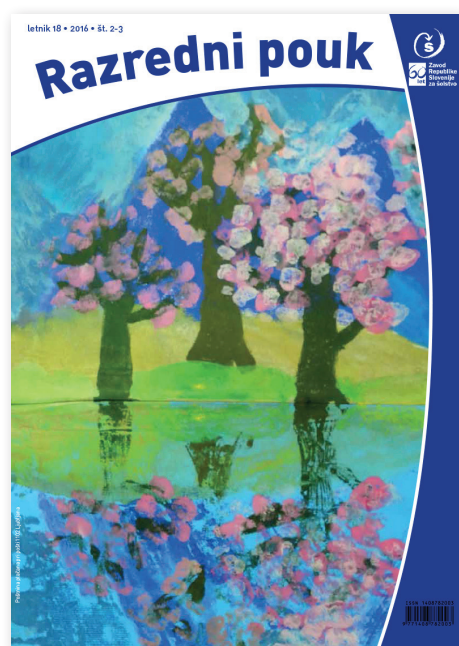
Mag. Valerija Janhar

DOI:

CC licenca



Priznanje avtorstva-Nekomercialno-Brez predelav



Razredni pouk št. 2-3/2016, letnik 18

ISSN 1408-7820

Izdal in založil: Zavod Republike Slovenije za šolstvo

Kraj in leto izdaje: Ljubljana, 2016

Spletna stran revije:

<https://www.zrss.si/strokovne-revije/razredni-pouk/>



Mag. Valerija Janhar
Černivec, vodja projekta
Zebra Gre Na Luno

Zgodba o zebri, ki gre na luno

Nedelja je. Poldne. Stojim v knjigarni in trgovinici Zebra Gre Na Luno in opazujem božično drevo ob vhodu v prostor. Morda je to najlepše božično drevo, kar sem jih v svojem življenju videla. Počutim se izpolnjeno, mirno, sem zadovoljna.



Slika 1: Božično drevo ob vhodu v knjigarno in trgovinico Zebra Gre Na Luno.

To jesen je Zavod za gluhe in naglušne Ljubljana praznoval 116. rojstni dan. Za darilo si je podaril knjigarno in trgovinico Zebra Gre Na Luno (v nadaljevanju: trgovinica). Trgovinica se nahaja v središču starega mestnega jedra: Stari trg 24. Velika je štirideset kvadratnih metrov in je sestavljena iz dveh delov. Oba dela se med seboj vsebinsko prepletata in dopolnjujeta. Prednji del je namenjen prodaji, drugi del pa ogledu in pre-

biranju knjig ter dogodkom družabne, kulturne in pedagoške narave.

Prostor, že sam po sebi, je pretresljivo lep in nosi bogato sporočilo: hiša je bila zgrajena leta 1710. Strop je obokan in poslikan. Žal so poslikave v slabem stanju, vendar *so* tam in nam pripovedujejo zgodbe iz preteklosti. Prostor krasi čudovito okno na zadnji steni, ki prav tako pripoveduje zgodbo o življenju hiš v srednjeveški Ljubljani.


V trgovinici lahko kupimo knjige: strokovne in leposlovne. Strokovna literatura nastaja pri delu z in za osebe s posebnimi potrebami na področju komunikacije (sluha in govora) in za osebe, ki imajo avtistično motnjo. Pišejo jo strokovnjaki, zaposleni na Zavodu za gluhe in naglušne Ljubljana, zaposleni na Centru za sluh in govor Portorož in strokovnjaki, ki sodelujejo z Zvezo društev gluhih in naglušnih Slovenije. Leposlovna literatura je predvsem otroška: nekaj knjig so napisali strokovni delavci Zavoda za gluhe in naglušne Ljubljana, Centra za sluh in govor Portorož, nekatere med njimi so sami celo ilustrirali. Nekatere knjige so prevedene v slovenski znakovni jezik, imamo pa tudi knjige drugih avtorjev, ki obravnavajo otroke in njihove težave, probleme, ovire, strahove. Vsem leposlovnim knjigam je skupen pedagoški pristop k premagovanju ovir.

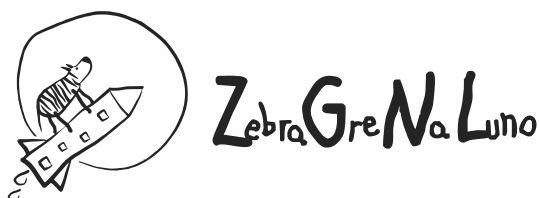


Slika 2: Naslov trgovinice je: Knjigarna in trgovinica Zebra Gre Na Luno, Stari trg 24, Ljubljana.



Poleg knjig lahko v trgovinici kupimo izdelke. Nastajajo znotraj vzgojno-izobraževalnega programa našega vrtca, osnovne šole in srednje šole. Nekaj jih nastane v vrtcu, ko otroci ustvarjajo iz gline, umetnih mas za oblikovanje, iz papirja. Veliko jih odnesejo domov, vseh pa ne – te postavimo na prodajne police naše trgovinice. Učenci v osnovni šoli, dijaki v srednji šoli pišejo pesmi, spise. Te učitelji zberejo v šolsko glasilo, ki ga lahko dobite v naši trgovinici. Učenci ustvarjajo pri likovnem pouku, pri interesnih dejavnostih, na tehničnem dnevu in še je takih aktivnosti v šoli. Tudi ti izdelki krasijo naše prodajne površine. Nekateri učenci se težko izražajo na klasičen – govorni način in se izražajo skozi slike, fotografije. Tem učencem organiziramo razstavo na stenah naše trgovinice. Otvoritev razstave pospremo s primernim pisnim sporočilom za javnost in s kulturnim programom. V srednji šoli imamo veliko poklicnih programov, pri vseh je seveda tudi praktični pouk in znotraj tega dela pouka nastajajo izdelki, ki imajo ne samo estetsko, ampak tudi uporabno vrednost: šali, kape, krila, zvezki, koledarji, pohištvo, slaščice ... Naš zavod ima tudi dom. Veliko otrok je doma daleč in zato med tednom ostanejo v zavodu: od ponedeljka do petka. V prostem času ustvarjajo nakit, milo, izdelke iz gline, voščilnice ...

ZGN / 
LJUBLJANA



Slika 3: Logotip: Zebra Gre Na Luno. Začetnice besed Zavoda za gluhe in naglušne Ljubljana tvorijo začetnice imena trgovinice. Po 11 letih se nam je zdel logotip še vedno zelo živahen; odločili smo se, da ga uporabimo. Avtorica logotipa je arhitektka Petra Gaber Jovanovič.



Slika 4: Razstavljeni izdelki.

Zebra postane razposajena, ko jo obišejo otroci iz našega vrtca in jim pripravimo delavnico. Ustvarjajo in se ob pitju čaja sladkajo s piškoti. Radi pridejo. Včasih jo obišejo učenci osnovne šole. Takrat se Zebra zresni, saj jim nudi učno okolje. Poteka pouk z učiteljem, asistentom. Skoraj razneži se, ko pridejo ob četrtek dijakinje smeri šiviljstvo, ker ve, da bo dobila na police čudovita oblačila, narejena z velikim trudom in skrbjo.

Zebra Gre Na Luno je tudi info točka. V njej lahko dobite koristne informacije s področja ovir pri komunikaciji: kdaj govor kasni, ali se bo oblikovala izgovorjava glasu r, kje mi lahko izmerijo sluh, kam po slušni aparat, kaj je znakovni jezik, ali je avtizem ozdravljiv ... Organiziramo strokovna predavanja za zainteresirano javnost s področij: pedagogika, socialna pedagogika, psihologija, klinična psihologija, defektologija, surdologija, logopedija.

V Zebri je prostor ravno dovolj intimen, z zelo dobro zvočno akustiko za izvedbo manjših koncertnih recitalov znanih in manj znanih umetnikov. Zebra je še posebej ponosna, če lahko predstavi učence in dijake, ki so nadarjeni na katerem od področij, ki so zanimiva tudi za druge: vrstnike, starše, učitelje in naključne obiskovalce. Ni dolgo tega, kar se je Zebra rodila. Hitro raste. Se osamosvaja. Včasih je že malo muhasta. Zelo je radovedna, prilagodljiva in ima veliko srce. Gledam božično drevo in razmišljam: kakšna bo Zebra, ko bo odrasla? ■